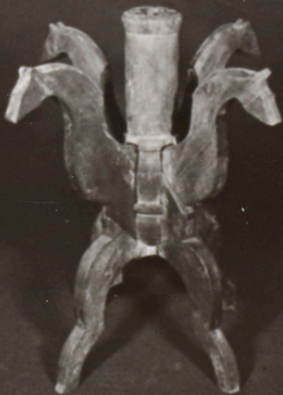


38 805

38 805



38 805

132

Europe

Estomac

chaude Eau bois,
têtes de chevreuil



40-13-23

E 132

N° 40.13.23

ESTONIE . NISSI

Chandelier en bois sculpté, fait de pièces de bois découpé qui s'entrecroisent par le milieu. Décor de têtes de chevaux.

Utilisé pour les fêtes de famille à la maison.

1 ère moitié du 20 ème siècle.



hauteur : 24,5 cm

38784



38784

133

Europe

Estonie

faute de
laine



40-13-5

E 133

Nº 40.13.5

ESTONIE . HELME

Gant de laine tricotée.

1 ère moitié du 20 ème siècle.

longueur : 26 cm



38791



38791

134

Europe

Estonie

gants de laine



40-13-7

E 134

N° 40.13.7

ESTONIE . MUSTJALA

Gant de laine tricotée à grandes franges formant manchette.

1 ère moitié du 20 ème siècle.



longueur totale : 44 cm

38994



245

Europe

Estonie

pipe en bois



40-13-28

E 245

Nº 40.13.28

ESTONIE . TALLINNAMAA

Grande pipe en bois qui servait d'enseigne à un commerçant



Fin du 19 ème siècle.

Hauteur : 48 cm

38-392



287

Europe

Estomac Reethie

cruche à bière

en bois



40-13-21

E 287

N^o 40.13.21

ESTONIE / TEADMATA

Cruche à bière, en bois, ornée de motifs pyrogravés. En usage pour les fêtes familiales.

Les meilleurs sculpteurs du pays sont les marins ou pêcheurs des îles et du nord-ouest, qui construisent eux-mêmes leurs bateaux.

1 ère moitié du 20^e siècle.



hauteur : 28,5 cm

41663



41663

768/ Europe

España

Sella de donna

1880



Perp N. d. H. 40. B. 33

E 768

Nº 40.13.33

ESTONIE . RANNU

Selle pour femme, en bois sculpté.

On s'y asseyait en amazone les pieds reposant sur la planchette inférieure.

1800.



largeur totale : 57 cm

#46

N^o: 40.13.24

ESTONIE / HALLISTE

Grande boîte ovale en copeau de bois orné de motifs pyrogravés.
Servait de coffre à linge

1860



Hauteur : 22,5 cm

E 747

N^o 40.13.32

ESTONIE . HALLISTE

Selle pour homme en bois sculpté orné de petits motifs taillés en surface.

19 ème siècle.



longueur totale : 46 cm