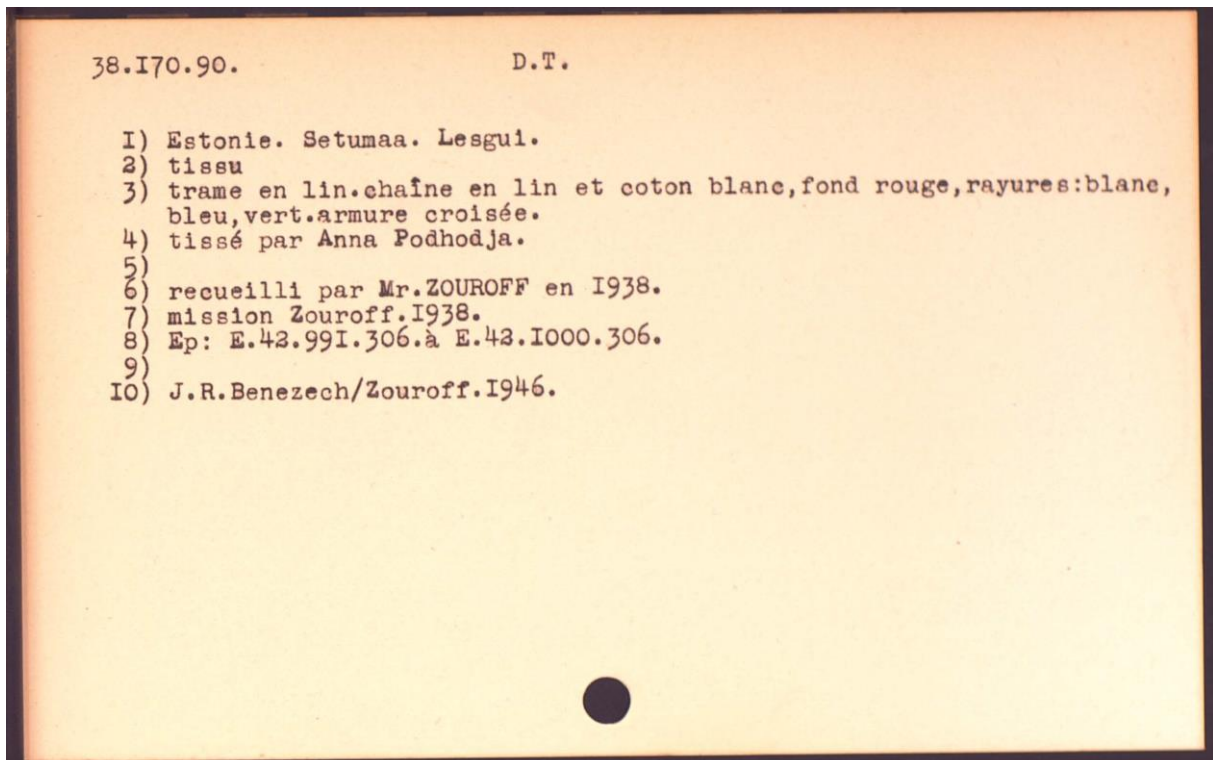


38.170.90.

D.T.

- 1) Eesti. Setumaa, Leeska küla.
- 2) Kangas.
- 3) Kude on linast; lõim on valgest linasest ja puuvillasest lõngast; punane taust; valged, sinised ja rohelised triibud; labane kude.
- 4) Anna Podhodja kootud.
- 5)
- 6) Kogus hr Zouroff 1938. a.
- 7) Zouroffi kogumisretk 1938.
- 8) Ep.: E.42.991.306. kuni E.42.1000.306.
- 9)
- 10) J. R. Benezech/Zouroff. 1946.



38.170.91.

D.T.

- 1) Eesti. Setumaa, Leeska küla.
- 2) Kangas voodikardinate valmistamiseks.
- 3) Linast lõim ja kude, sinised ja valged ruudud; toimne kude.
- 4) Anna Podhodjastševa kootud.
- 5)
- 6) Kogus hr Zouroff 1938. a.
- 7) Zouroffi kogumisretk 1938.
- 8) Ep.: E.42.991.306. kuni E.42.1000.306.
- 9)
- 10) J. R. Benezech/Zouroff. 1946.

38.170.91.

D.T.

- 1) Estonie. Setumaa. Lesgui.
- 2) tissu pour rideaux de lit.
- 3) chaîne et trame en lin .carreaux bleu et blanc.armure toilée.
- 4) tissé par Anna Podkhodiastcheva.
- 5)
- 6) recueilli par Mr.Zouroff en 1938.
- 7) mission Zouroff . 1938.
- 8) Ep: E.42.991.306.à E.42.1000.306.
- 9)
- 10) J.R.Benezech/Zouroff. 1946.

38.170.92.

D.T.



- 1) Eesti. Setumaa, Leeska küla.
- 2) Kanga voodi kardinade valmistamiseks.
- 3) Linast lõim ja kude, sinised ja valged ruudud. Ühes osas on narmaid; labane kude.
- 4) Veera Ramina kootud.
- 5)
- 6) Kogus hr Zouroff 1938. a.
- 7) Zouroffi kogumisretk 1938.
- 8) Ep.: E.42.991.306. kuni E.42.1000.306.
- 9)
- 10) J. R. Benezech/Zouroff. 1946.

38.170.92.

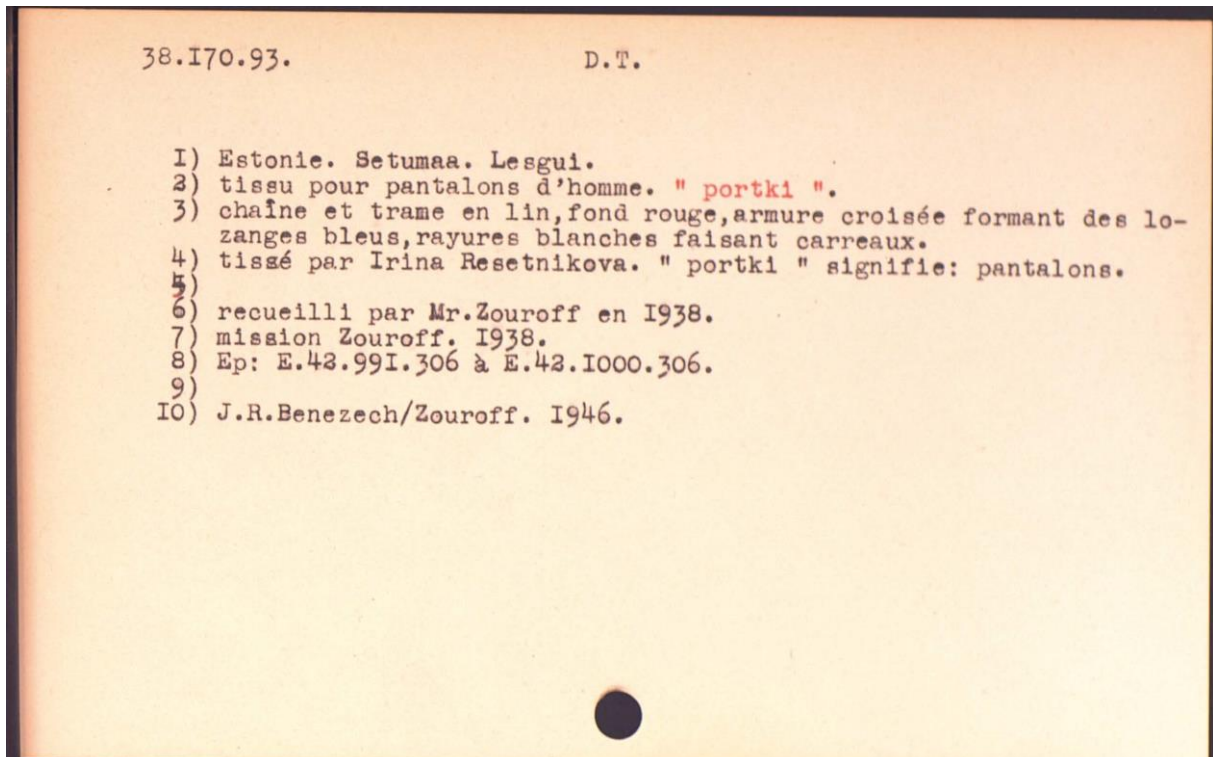
D.T.

- 1) Estonie .Setumaa .Lesgui.
- 2) tissu pour rideaux de lit.
- 3) chaîne et trame en lin formant de larges carreaux à rayures blanc, vert, bleu, noir. un des côtés est terminé par des franges. armure toilée.
- 4) tissé par Véra Ramina.
- 5)
- 6) recueilli par Mr.Zouroff en 1938.
- 7) mission Zouroff. 1938.
- 8) Ep: E.42.991.306 à E.42.1000.306.
- 9)
- 10) J.R.Benezech/Zouroff. 1946.

38.170.93

D.T.

- 1) Eesti. Setumaa, Leeska küla.
- 2) Kangas meeste pükste valmistamiseks, „portki”.
- 3) Linast lõim ja kude, punane taust, labane kude, mis moodustab siniseid rombe, valged triibud, mis moodustavad ruutusid.
- 4) Irina Resetnikova kootud. Portki tähendab *püksid*.
- 5)
- 6) Kogus hr Zouroff 1938. a.
- 7) Zouroffi kogumisretk 1938.
- 8) Ep.: E.42.991.306. kuni E.42.1000.306.
- 9)
- 10) J. R. Benezech/Zouroff. 1946.



38.170.94.

D.T.

- 1) Eesti. Setumaa, Leeska küla.
- 2) Kangas meeste pükste valmistamiseks, „portki”.
- 3) Linast lõim ja kude, punane taust, tumesinised ja rohelised triibud; toimne kude.
- 4) Irina Resetnikova kootud 18 värvilise niidiga. *Portki* tähendab 'püksid’.
- 5)
- 6) Kogus hr Zouroff 1938. a.
- 7) Zouroffi kogumisretk 1938.
- 8) Ep.: E.42.991.306. kuni E.42.1000.306.
- 9)
- 10) J. R. Benezech/Zouroff. 1946.

38.170.94.

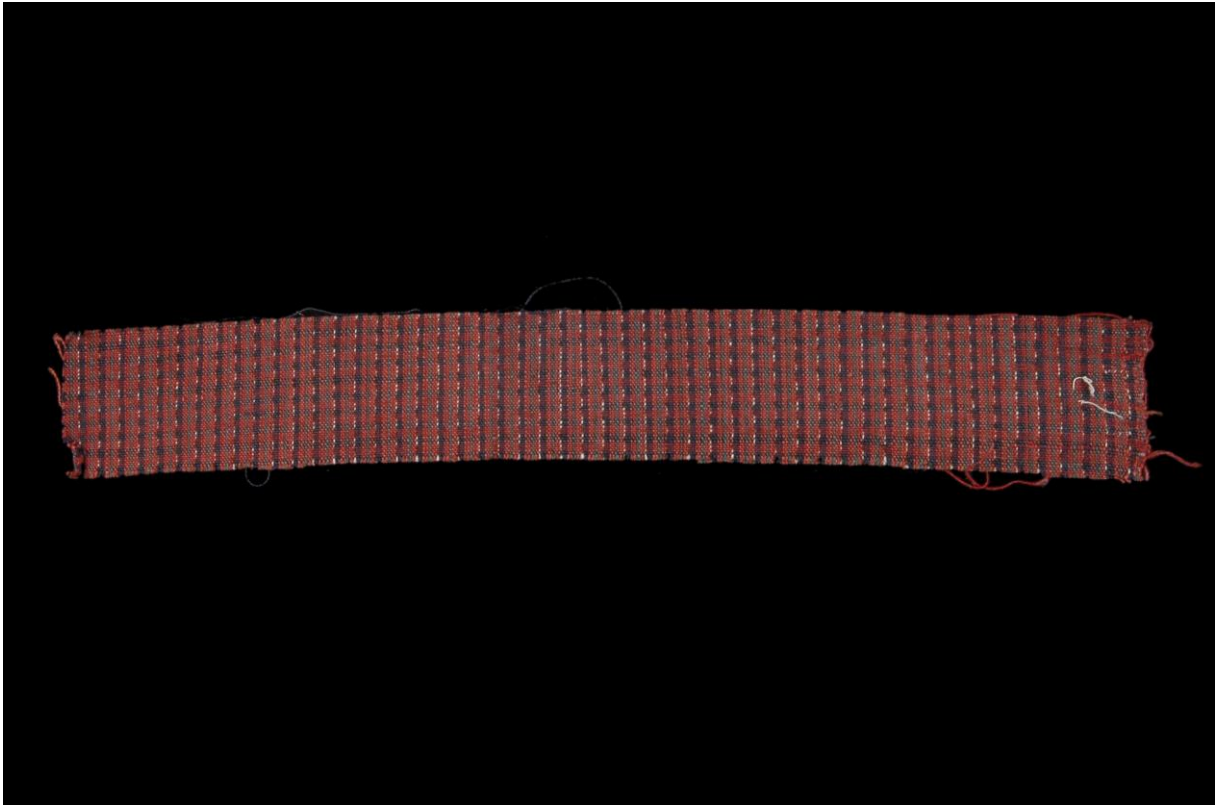
D.T.

- 1) Estonie. Setumaa. Lesgui.
- 2) tissu pour pantalons d'homme. " portki ".
- 3) trame et chaîne en lin, fond rouge, rayures bleu foncé, bleu clair, et vert. armure sergée.
- 4) tissé avec 18 fils de couleur par Irina Resetnikova.  
" portki " signifie: pantalons.
- 5)
- 6) recueilli par Mr.Zouroff en 1938.
- 7) mission Zouroff. 1938.
- 8) Ep: E.42.991.306 à E.42.1000.306.
- 9)
- 10) J.R.Benezech/Zouroff. 1946.



38.170.95.

D.T.



- 1) Eesti. Setumaa, Leeska küla.
- 2) Kangas särkide valmistamiseks.
- 3) Punasest linast lõim ja kude; väikesed sinised, rohelised ja valged triibud, mis moodustavad väikeseid ruute; labane kude.
- 4) Irina Resetnikova kootud 18 värvilise niidiga.
- 5)
- 6) Kogus hr Zouroff 1938. a.
- 7) Zouroffi kogumisretk 1938.
- 8) Ep.: E.42.991.306. kuni E.42.1000.306.
- 9)
- 10) J. R. Benezech/Zouroff. 1946.

38.170.95.

D.T.

- 1) Estonie. Setumaa. Lesgui.
- 2) tissu pour chemises.
- 3) trame et chaîne en lin rouge. petites rayures bleu, vert, blanc, formant petits carreaux. armure toilée.
- 4) tissé avec 18 fils de couleur par I. Resetnikova.
- 5)
- 6) recueilli par Mr. Zouroff en 1938.
- 7) mission Zouroff. 1938.
- 8) Ep: E.42.991.306 à E.42.1000.306.
- 9)
- 10) J.R. Bénézech/Zouroff. 1946.

38.170.96.

D.T.



- 1) Eesti. Setumaa, Leeska küla.
- 2) Kanga voodikardinate valmistamiseks.
- 3) Linast lõim ja kude; punane taust, roheliste, siniste ja kollaste triipudega; labane kude.
- 4) Anna Russakova kootud.
- 5)
- 6) Kogus hr Zouroff 1938. a.
- 7) Zouroffi kogumisretk 1938.
- 8) Ep.: E.42.991.306. kuni E.42.1000.306.
- 9)
- 10) J. R. Benezech/Zouroff. 1946.

38.170.96.

D.T.

- 1) Estonie.; Setumaa. Lesgmi.
- 2) tissu pour rideaux de lit.
- 3) chaîne et trame en lin, fond rouge, rayures vert, bleu, jaune.  
Armure toilée.
- 4) tissé par Anna Roussakova.
- 5)
- 6) recueilli par Mr. Zouroff en 1938.
- 7) mission Zouroff. 1938.
- 8) Ep: E; 42.991.306 à E.42.1000.306.
- 9)
- 10) J. R. Benezech/Zouroff. 1946.

38.170.97.

D.T.

- 1) Eesti. Setumaa, Leeska küla.
- 2) Kangas meeste pükste valmistamiseks, „portki”.
- 3) Sinisest ja punasest linast lõim, mis moodustab puuvillast valgete niitidega kaunistatud triipusid; kude on linane ja sinine; kude toimne.
- 4) P. Dubova kootud. *Portki* tähendab 'püksid'.
- 5)
- 6) Kogus hr Zouroff 1938.a
- 7) Zouroffi kogumisretk 1938.
- 8) Ep.: E.42.991.306. kuni E.42.1000.306.
- 9)
- 10) J. R. Benezech/Zouroff. 1946.

38.170.97.

D.T.

- 1) Estonie. Setumaa. Lesgui.
- 2) tissu pour pantalons d'homme. " portki ".
- 3) chaîne en lin bleu et rouge formant rayures agrémentées de fils de coton blanc. trame en lin bleu. armure sergée.
- 4) tissé par P.Doubova. " portki " signifie: pantalons.
- 5)
- 6) recueilli par Mr.Zouroff en 1938.
- 7) mission Zouroff. 1938.
- 8) Ep: E.42.991.306. à E.42.1000.306.
- 9)
- 10) J.R.Benezech/Zouroff. 1946.



38.170.98.

D.T.

- 1) Eesti. Setumaa, Leeska küla.
- 2) Kangas pükste valmistamiseks „portki”
- 3) Sinisest ja punasest linast lõim, labane kude, mis moodustab rombe.
- 4) P. Dubova kootud. *Portki* tähendab 'püksid'.
- 5)
- 6) Kogus hr Zouroff 1938. a.
- 7) Zouroffi kogumisretk 1938.
- 8) Ep.: E.42.991.306. kuni E.42.1000.306.
- 9)
- 10) J. R. Benezech/Zouroff. 1946.

38.170.98.

D.T.

- 1) Estonie. Setumaa. Lesgul.
- 2) tissu pour pantalons. " portki ".
- 3) chaîne et trame en lin blanc et bleu. armure croisée formant losanges.
- 4) tissé par P.Dubova. " portki " signifie: pantalons.
- 5)
- 6) recueilli par Mr.Zouroff en 1938.
- 7) mission Zouroff. 1938.
- 8) Ep: E.42.991.306 à E.42.1000.306.
- 9)
- 10) J.R.Benezech/Zouroff.1946.

38. 170.99

D.T.

- 1) Eesti. Setumaa, Leeska küla.
- 2) Kangas pükste valmistamiseks, „portki”.
- 3) Linast lõim ja kude, must taust, sinised triibud; toimne kude.
- 4) P. Dubova kootud. *Portki* „ tähendab 'püksid'.
- 5)
- 6) Kogus hr Zouroff 1938. a.
- 7) Zouroffi kogumisretk 1938.
- 8) Ep.: E.42.991.306. kuni E.42.1000.306.
- 9)
- 10) J. R. Benezech/Zouroff. 1946.

38. 170.99.

D.T.

- 1) Estonie. Setumaa. Lesgui.
- 2) tissu pour pantalons. " portki ".
- 3) trame et chaîne en lin, fond noir, rayures bleues. armure sergée.
- 4) tissé par P. Doubova. " portki " signifie: pantalons.
- 5)
- 6) recueilli par Mr. ZOUROFF en 1938.
- 7) mission Zouroff. 1938.
- 8) Ep: E.42.991.306. à E.42.1000.306.
- 9)
- 10) J.R. Benezech/Zouroff. 1946.

38.170.100.

D.T.



- 1) Eesti. Setumaa, Leeska küla.
- 2) Kangas seelikute valmistamiseks.
- 3) Punane, valge ja sinine linane lõim ja kude; ristuvad niidid moodustavad ruudud nagu korvi punumisel. Nõnda punutaksegi kasetohust korve marjade korjamiseks.
- 4) A. Podhodjastševa kootud. Seda kudumisviisi kutsutakse *mostinnitsaks*.
- 5)
- 6) Kogus hr Zouroff 1938. a.
- 7) Zouroffi kogumisretk 1938.
- 8) Ep.: E.42.991.306. kuni E.42.1000.306.
- 9)
- 10) J. R. Benezech/Zouroff. 1946.

38.170.100.

D.T.

- 1) Estonie. Setumaa. Lesgui.
- 2) tissu pour jupes.
- 3) trame et chaîne en lin rouge, blanc, bleu formant carreaux obtenus par des fils croisés, comme pour faire un panier. C'est de cette manière que se tressent les paniers en écorce de bouleau, pour la cueillette des baies.
- 4) tissé par A. Podkhodiastcheva. Ce tissage est appelé: " mostinnitsa
- 5)
- 6) recueilli par Mr; Zouroff en 1938.
- 7) mission Zouroff. 1938.
- 8) Ep: E.42.991.306 à E.42.1000.306.
- 9)
- 10) J.R. Benezech/Zouroff. 1946.